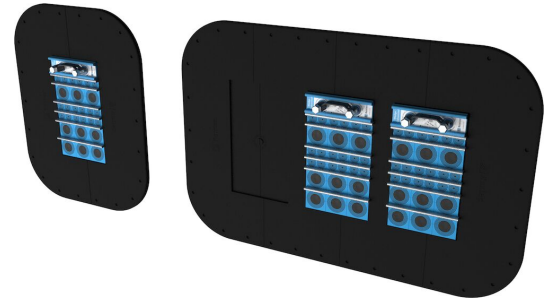




# Roxtec FlamePlus™-Durchführung

Leichter Transport mit integrierter Ausschlagfunktion



Die Roxtec FlamePlus-Durchführung ist eine Mehrfachkabeldurchführung zum Anschrauben an verschiedene Strukturen in Brandschutzanwendungen. Die Modularität des Rahmens vereinfacht die Handhabung und Logistik und aufgrund der leichten Bauweise ist er ideal für Sandwichplatten geeignet. Der breite Flansch sorgt für Spielraum zwischen den Bolzen und der Rahmenöffnung, um so die Rissgefahr bei der Verschraubung mit Beton- oder Ziegelwänden zu minimieren. Die eingebaute Ausschlagplatte bietet Schutz vor dem Eindringen von Wasser während und nach der Bauphase.

Die Abdichtungsmodule lassen sich an Kabel unterschiedlicher Größe anpassen und können zur Gewinnung von Reservekapazität genutzt werden.

- Leichtgewichtig
- Dichtheit während der Bauphase
- Öffnbar
- Modulares Design

## Produkteigenschaften



Feuerhemmend



IP/UL NEMA

## Aufbau der Installation



Sandwichkonstruktion



Beton

## Montagetyp



Verschrauben

## Klassifizierungen und Zertifikate

### Feuer

- E/EI-Klassifizierung gemäß EN 13501

### Dichtigkeit

- IP 66

## Rahmenmaße

mm/kg

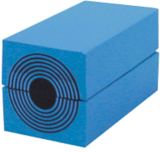
Die folgenden Rahmenvarianten zeigen eine begrenzte Auswahl. Das gesamte Angebot an Rahmen und Konfigurationen finden Sie unter [roxtec.com](https://www.roxtec.com).

Title	Rahmenöffnungen	Belegraum	Außenabmessungen WxHxD	Öffnungsmaße w x h	Gewicht	Art. Nr.
FLAMEPLUS 6x2 WITH EXT. FRAME	2	120 x 180	487 x 433 x 310	351 x 297	8.4	223806
FLAMEPLUS 6x3 WITH EXT. FRAME	3	120 x 180	642 x 433 x 310		11.4	223807
FLAMEPLUS 6x1 WITH EXT. FRAME	1	120 x 180	331 x 433 x 310		5.6	223805
FLAMEPLUS 6x1	1	120 x 180	332 x 433 x 67	196 x 297	2.6	213303
FLAMEPLUS 6x2	2	120 x 180	487 x 433 x 67	351 x 297	5	213321
FLAMEPLUS 6x3	3	120 x 180	643 x 433 x 67	507 x 297	6.4	213322
FLAMEPLUS 6x4	4	120 x 180	798 x 433 x 67	662 x 297	7.5	235413



# Daten der Abdichtungskomponenten

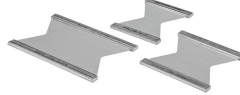
## Dichtkomponenten



Roxtec-Modul RM mit Multidiameter™



Roxtec-Dichtungskit



Roxtec-Ankerplatte



Gleitmittel



Roxtec-Keildichtung und Keildichtungskit

Weitere Informationen finden Sie unter [www.roxtec.com](https://www.roxtec.com).

The product information provided by Roxtec does not release the purchaser of the Roxtec system, or part thereof, from the obligation to independently determine the suitability of the products for the intended process, installation and/or use.

Roxtec gives no guarantee for the Roxtec system or any part thereof and assumes no liability for any loss or damage whatsoever, whether direct, indirect, consequential, loss of profit or otherwise, occurred or caused by the Roxtec systems or installations containing components not manufactured by an authorized manufacturer and/or occurred or caused by the use of the Roxtec system in a manner or for an application other than for which the Roxtec system was designed or intended.

Roxtec expressly excludes any implied warranties of merchantability and fitness for a particular purpose and all other express or implied representations and warranties provided by statute or common law. User determines suitability of the Roxtec system for intended use and assumes all risk and liability in connection therewith. In no event shall Roxtec be liable for indirect, consequential, punitive, special, exemplary or incidental damages or losses.

The Roxtec products are offered and sold in accordance with the conditions of the Roxtec General Terms of Sales. The latest version of the Roxtec General Terms of Sales can be downloaded from <https://www.roxtec.com/en/about-us/about-roxtec/general-terms-of-sales/>

We reserve the right to make changes to the product and technical information without further notice. Any errors in print or entry are no claims for indemnity. The content of this publication is the property of Roxtec International AB and is protected by copyright.

This document was generated on: 2024-06-29